

第五任院長遴選候選人政見說明會

一個行動學院的 深情承諾

第五任院長候選人:張桂鳳

115.04.16(四) AM12:00 屏商校區圖資大樓一樓國際會議廳



產學研究行政資歷

永續建成環境研究中心：
產學合作與經費



精英研究團隊：

張桂鳳、鄭博文、楊宗憲、陳永森校長等

102-113年

2013-2024

「結案產學合作案」：20件

Completed Industry Projects

總執行經費：高達 4,000萬元以上

Total Funding: Over 40 Million TWD

張桂鳳老師主持 1,765萬元以上

Chang, Kuei-Feng as PI, Over 17.65 Million TWD

嚴謹邏輯與專業素養：
學術與證照



成大建築博士

Ph.D. in Architecture, NCKU



建築師資格

Licensed Architect

行政領導與跨部門協調：
行政經歷



屏東縣政府城鄉發展處處長
Director, Dept. of Urban and Rural Development,
Pingtung County Govt.

一級機關首長領導力

Leadership of First-Level Authority Head

校內資歷：不動系系主任(6年)、

總務長：Chair, Real Estate Dept (6 years),
Dean of General Affairs

熟悉校務

國家發展政策與資源串聯：
跨部會人脈與視野



內政部都市計畫/國土計畫
審議委員

Review Commissioner, Urban/National Land

掌握國家發展政策

國家住都中心、台糖、

中華郵政董事
Director, HURC, TSC, Chunghwa Post

串聯中央與國營事業資源

一個行動學院深情承諾

跨域治理 · 永續領航

大武山學者信仰：「頂天立地」

「頂天」：學術卓越，國際接軌



「立地」：深耕在地，解決家鄉問題

參選核心價值：管理具備實務溫度

將冰冷數據轉化為整合行動



將冰冷數據轉化為整合行動

時代挑戰與屏大管院定位

AI 浪潮與永續轉型 (ESG)



培育具備溫度、
遠見且不可取代
的未來領袖

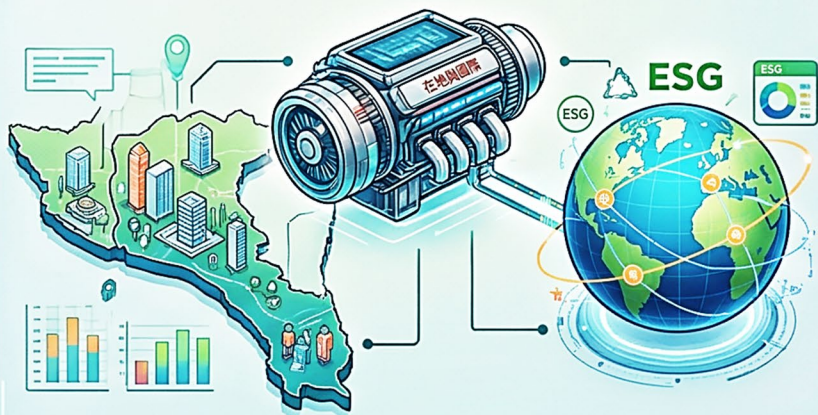
分析 AI 浪潮、ESG
與全球競爭下之定位

跨域統合溫暖發動機

深知管理不應是冰冷的數據，而是溫暖的整合。

在地與國際的交織

結合屏東特色，扮演雙發動機：
『產業數位轉型』、『ESG 永續管理』。
整合實務歷練，打造區域產官學合作樞紐。



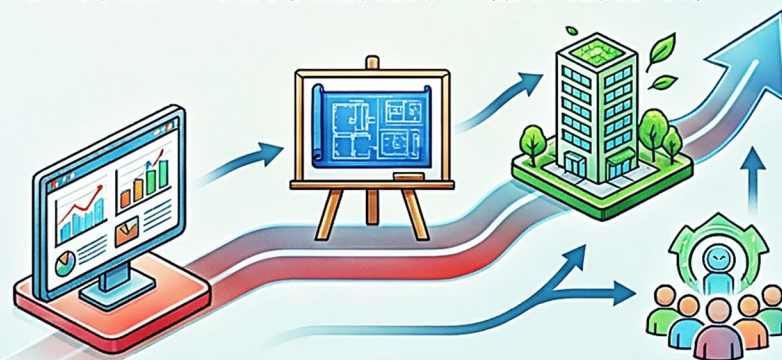
跨域治理

永續領航

產學共榮

行動學院的實踐

步驟一：看得見問題（數據分析）
步驟二：提得出方案（創新決策）
步驟三：做得出成效（實踐成果）



讓管理學是改善社會的行動力

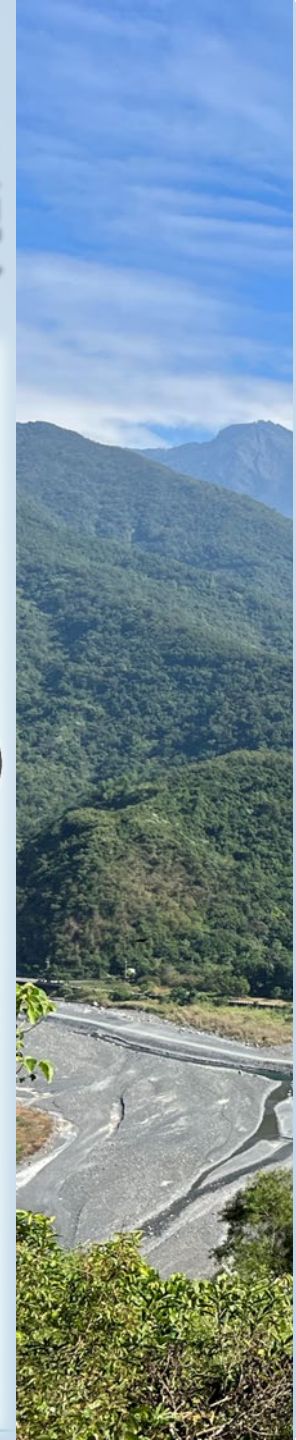
大手牽小手，攜手走向共榮

在南台灣管理教育的森林裡，透過「連結」展現無可取代的韌性：

1. 跨系所的「協同作戰」體系



2. 跨校與區域的共榮（向上鏈結）



大手牽小手

6

跨系所「協同作戰」體系

提升整體競爭力，各系所專長進行整合，共同對外招生強大賣點

數位決策



領航：
商大系

協力：
全院

核心：
大數據決策
(財金/企管/行流)

ESG永續治理



領航：
不動產、會計

協力：
財金/企管/貿管

核心：
強化ESG、碳會計課程
(對接淨零)

在地創生品牌



領航：
行流、休閒

協力：
不動產

核心：
打造屏東智慧低碳旅遊
品牌

領袖產學平台



領航：
EMBA

協力：
全院教師

核心：
產官學大師講堂與治理
資源

產學榮譽博士

跨校與區域共榮

學術師徒制的溫情傳承



實務資源的互補共享

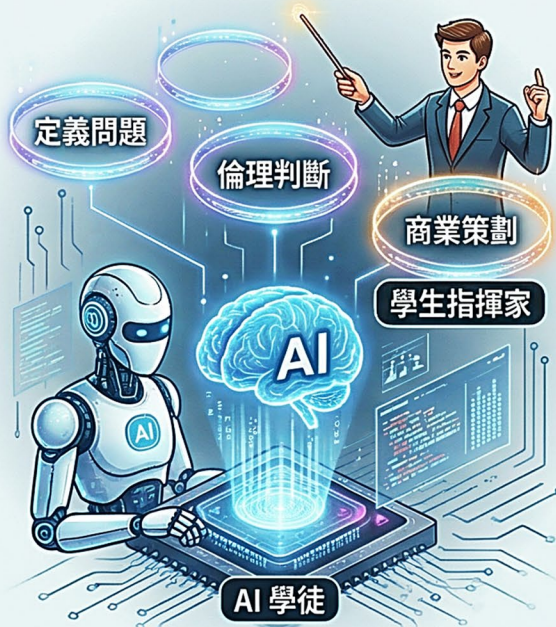


學生培育

AI 工具領航者，非替代者

AI 賦能的實踐

AI 為最強大學徒：處理數據計算
學生為指揮家：定義問題、倫理判斷與商業策劃



AI 為最強大學徒：處理數據計算
學生為指揮家：定義問題、倫理判斷與商業策劃

不可取代的人類智慧

引進實務專案：都更危老、屏東景觀總顧問
在真實利害關係中學習：談判、妥協與溫暖溝通



引進實務專案：都更危老、屏東景觀總顧問
在真實利害關係中學習：談判、妥協與溫暖溝通
強人際厚度，AI 無法觸及

標竿性的就業平台

延續成功：100% 招生率 & 畢業即就業
結合全學期實習與 EMBA 大師講堂
確保學生成為企業最想爭取的搶手人才



延續成功：100% 招生率 & 畢業即就業
結合全學期實習與 EMBA 大師講堂
確保學生成為企業最想爭取的搶手人才

評鑑升等

化壓力為激勵，透明溫度制度支撐

多元升等的公平舞台



績效透明的科學管理



對接產業

建立產學操作平台

以曾推動建設行動力，開啟與未來對話

產業人才供應鏈

針對太空與智慧農醫定位，
教學延伸至最前線，接軌先進技術



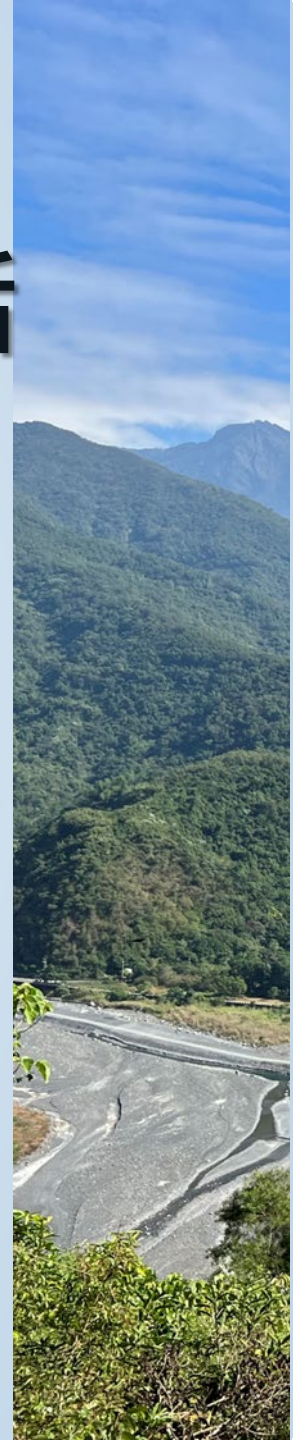
區域品牌推手

結合行銷、流通及休閒事業，
推動屏東品牌國際化



全學期校外實習 (招生賣點)

與廠商簽訂產學聯盟，
推動『全學期實習計畫』



一位教育者的初心

大手牽小手 的動人實證

近年來親自指導學生屢獲學術獎項

最佳論文獎

優秀論文獎

大手牽小手

不動產專業為基石

永續減碳為靈魂

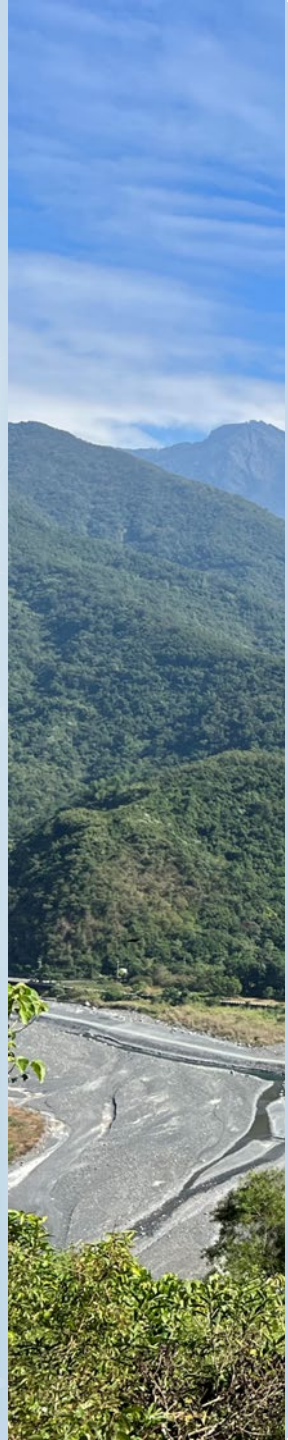
構築希望與活力的 行動學院

承諾：教師尊嚴升等

承諾：畢業生
AI 時代領袖

承諾：畢業生
AI 時代領袖

具備實務溫度與跨域視野
企業最渴求的搶手領袖





這是一場從心出發參與，讓我們攜手
看見屏大管理學院的璀璨未來

第五任院長候選人:張桂鳳